



ПУЛТЫ ДИСТАНЦИОННОГО РАДИОУПРАВЛЕНИЯ PLAN01, PLAN04 и PLAN06 ERG01, ERG04 и ERG06



I. Общее описание и технические характеристики

Пульты дистанционного радиоуправления Ergo и Plano предназначены для управления электродвигателями серии «Neo Mat» со встроенным радиоприемником. Максимальный уровень безопасности достигается при динамическом кодировании пульта на частоте 433,92 МГц.

Пульты Ergo и Plano позволяют управлять автоматизированными группами

- Ergo1 и Plano1 - одной группой
- Ergo4 и Plano4 - четырьмя группами
- Ergo6 и Plano6 - шестью группами

одновременно или по отдельности:

Под группой подразумевается одно или несколько автоматизированных устройств, связанных общей логической схемой управления. Радиус действия пульта управления - до 200 метров на открытой местности и 35 метров в помещении.

Пульты управления серии Plano отличаются от пультов Ergo возможностью стационарного крепления Plano к стене (см. рисунок 2). В остальном, функциональные и технические характеристики аналогичны.

Технические характеристики:

- Питание: 6 Удс, 2 литиевых батарей CR2430
- Частота: 433,92 МГц ± 100 КГц
- Излучаемая мощность: ориенточно 1 мВт
- Кодирование: Цифличное, 52-битное
- Эксплуатационная температура: от -20°С до +70°С

Рис. 2

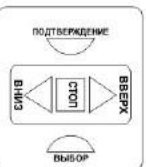
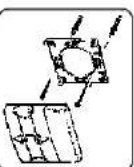


Рис. 1

II. Установка

Не рекомендуется устанавливать (в случае с Plano) либо класть пульты управления вблизи металлоконструкций, так как это может значительно уменьшать радиус их действия, а также ускорить разрядку батарей питания. Поэтому, прежде чем стационарно установить пульт Plano, убедитесь, что радиус действия достаточен для нормальной работы системы.

III. Программирование

1. Управление группами

Выбор одной из шести (четырёх) имеющихся групп

1. Нажмите на кнопку "Выбор" несколько раз, пока не загорится индикатор, обозначающий требуемую группу.
2. Для отправки команды нажмите на клавишу "Стоп".
- Группа, которая использовалась последней, сохраняется в памяти устройства. Для отправки команда нажимайте на соответствующую кнопку на пульте.

Выбор нескольких групп

1. Нажмите на кнопку "Выбор" несколько раз, пока не загорится индикатор, обозначающий первую из необходимых групп.
 2. Подтвердите выбор группы нажатием клавиши «Подтверждение». Индикатор начнет мигать, сигнализируя о том, что группа выбрана.
 3. Повторите первые два шага для выбора других групп.
 - Чтобы удалить уже выбранную группу, нажимайте на клавишу "Выбор", пока не загорится индикатор, обозначающий удаляемую группу. Затем нажмите на кнопку "Подтверждение".
 4. После команды на исполнение одной из двух управляющих клавиш.
- После передачи данных новая конфигурация групп сохраняется в памяти, содержащей информацию о восьми последних использованных комбинациях групп.

Вызов из памяти конфигурации групп

1. Многократно нажимайте на клавишу «Подтверждение» до тех пор, пока не появится требуемая комбинация светодиодов.
2. После вызова требуемой конфигурации групп из памяти, для подачи команды нажимайте на соответствующую кнопку пульта (вверх/вниз).

2. Запись пульта

Прежде чем заносить в память, выберите на пульте группу, которой соответствует приемник. Если в состав группы входит более одного автоматизированного устройства (двигатели), повторите процедуру для каждого из них. Программирование при помощи радиопульта может осуществляться для всех приемников, находящихся в радиусе действия этого пульта, и, исходя из этого, запоминается любой требуемый пульт. При этом, включены должны быть только те двигатели, которые программируются в данный момент. Процедура занесения в память должна быть выполнена в рамках ограниченного времени.

Запись первого пульта.

Если в память не занесено ни одного пульта, то первый сохраняется следующим образом:

1. Как только на радиоприемник будет подано напряжение, то он издает два долгих бип-сигнала**
2. Не позже, чем в течение 5 сек. после сигнала нажмите и удерживайте клавишу на пульте (около 3 сек.)
3. Отпустить клавишу когда услышите 3 бип-сигнала, подтверждающих запись пульта.

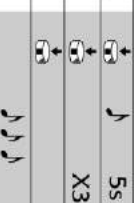


** Если приемник уже содержит в памяти пульты, то при подключении раздается 2 бип-сигнала; в таком случае следуйте процедуре, указанной ниже.

Запись прочих пультов.

Если в память уже содержится один или несколько пультов, то остальные добавляются следующим образом:

1. Нажмите и удерживайте клавишу нового пульта, пока не услышите бип-сигнал (примерно через 5 секунд).
 2. Медленно трижды нажмите клавишу ранее сохраненного («старого») пульта.
 3. Нажмите клавишу сохраненного пульта.
- Затем должны прозвучать 3 бип-сигнала, подтверждающих сохранение нового пульта.



Замечание: если память полна (14 кодов), то 6 бип-сигналов сообщат о том, что пульт не может быть сохранён.

IV. Прочее

Проверка и замена батарей питания Для замены батарей питания см. рисунок 3, 4.

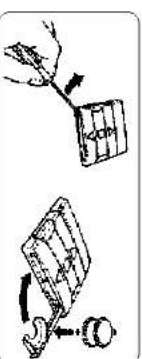


Рис. 3

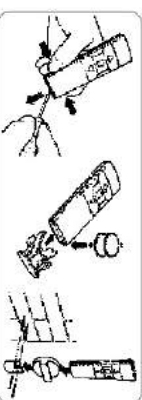


Рис. 4

Важное указание:

Индикатор может содержать вредные вещества - выбрасывать в специально установленных местах.